

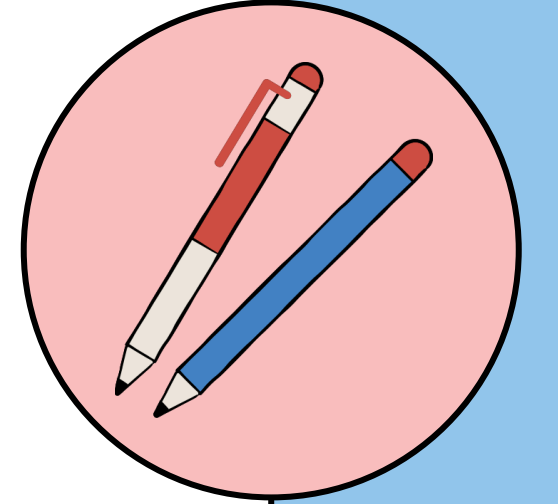
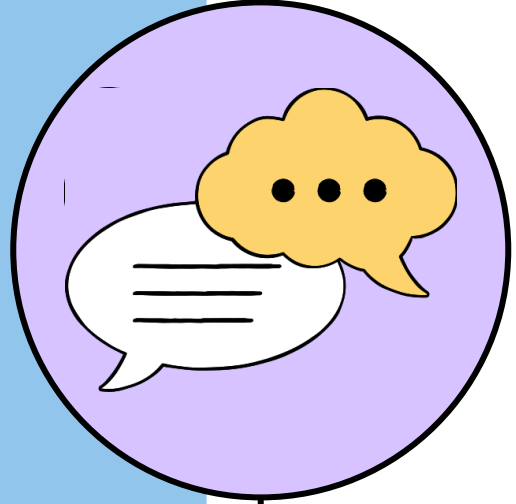


www.terapotikakademi.com



# LGS TANITIM SUNUMU

Okul PDR Servisi



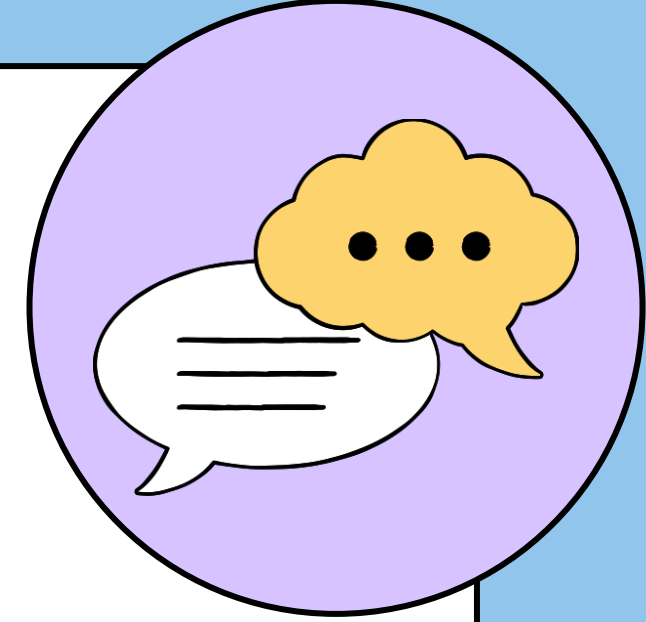
# LGS NEDİR?

**Açılımı**  
Liselere Geçiş Sistemi  
(Sınavı)

**Amacı Nedir?**  
Ortaöğretim kurumlarına  
öğrenci seçmek amacıyla  
yapılan bir sınavdır.

**Ne Zaman  
Uygulanmaya  
Başladı?**  
2017-2018 Eğitim-öğretim  
yılından itibaren  
uygulanmaktadır.

**Sizler LGS  
hakkında neler  
biliyorsunuz?**



# KAÇ OTURUM KAÇ DAKIKA



Sözel ve sayısal olmak üzere 2 oturumdan oluşmaktadır.



İki oturum toplam 155 dakikadır.



Toplam soru sayısı 90'dır.

# OTURUM İÇERİKLERİ

## SÖZEL

**TÜRKÇE**  
20 SORU

**T.C İNKILAP TARİHİ**  
10 SORU

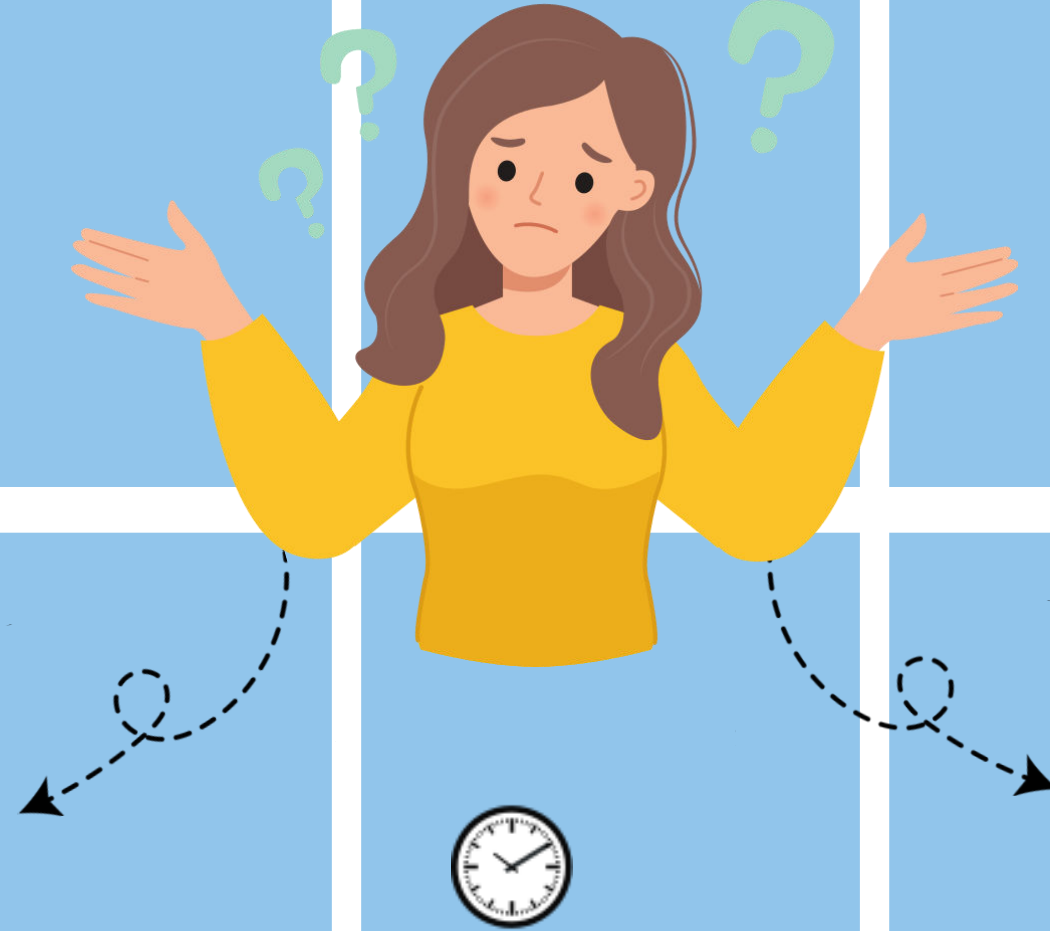
**DİN KÜLTÜRÜ VE AHLAK BİLGİSİ**  
10 SORU

**İNGİLİZCE**  
10 SORU

## SAYISAL

**MATEMATİK**  
20 SORU

**FEN BİLİMLERİ**  
20 SORU





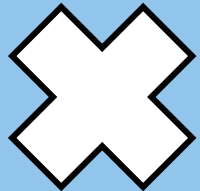
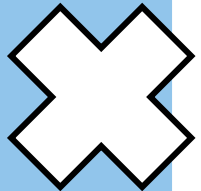
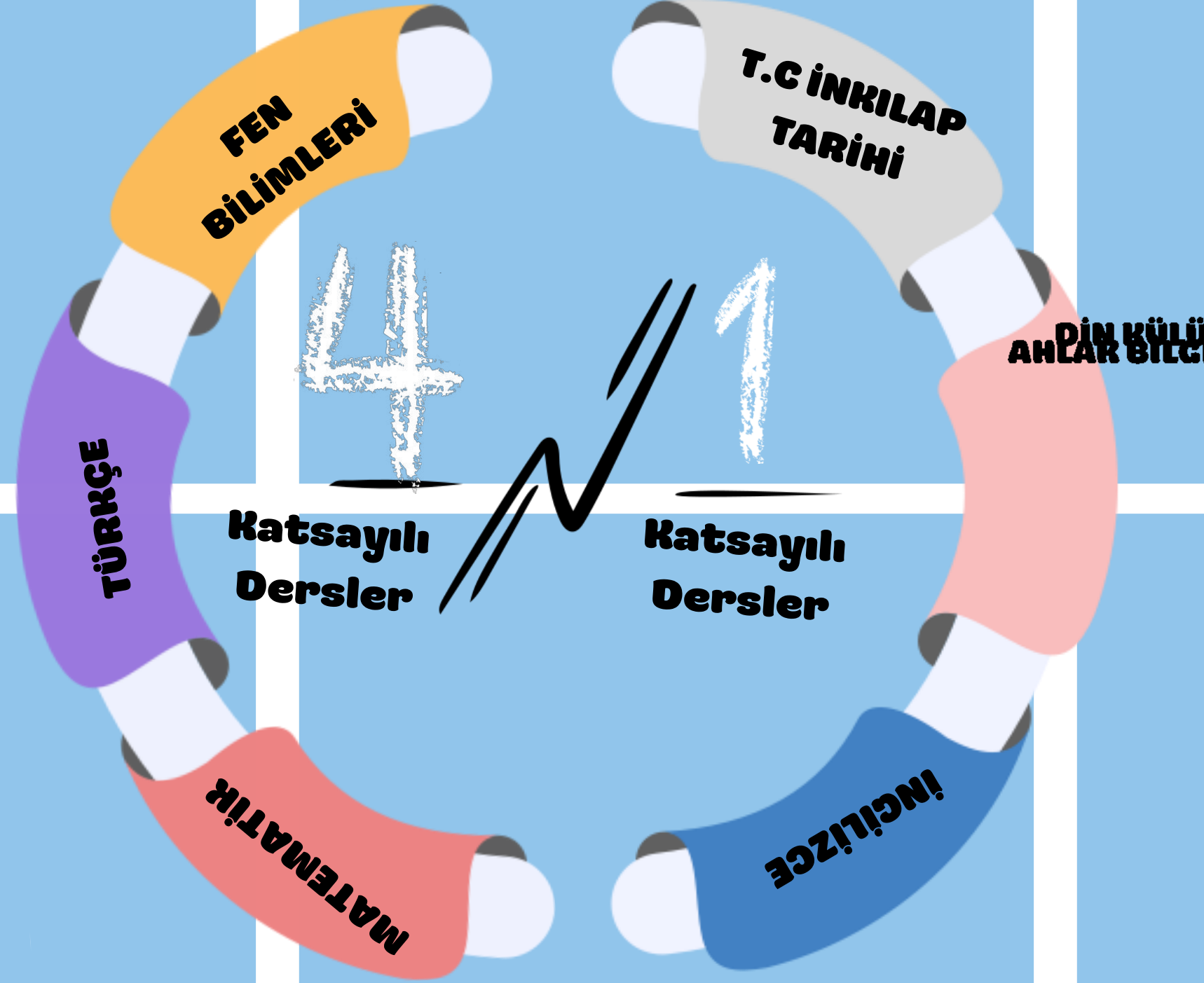
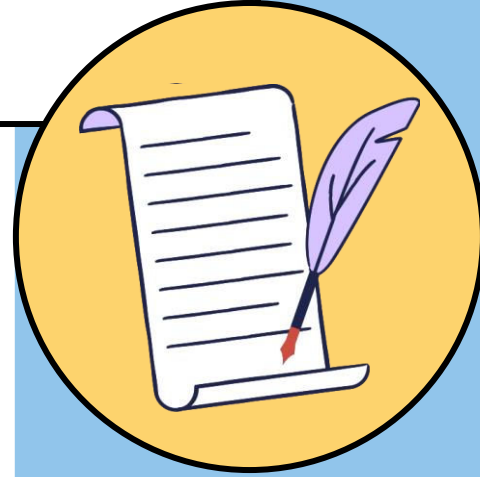
**1.OTURUM**  
75 DAKİKA

**2.OTURUM**  
80 DAKİKA

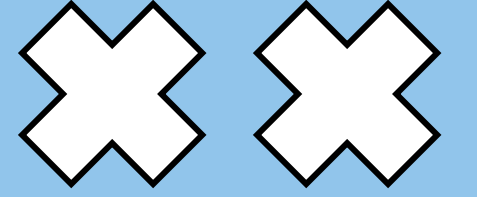


## KATSAYI

-  Katsayı, bir sınavda her net başına alınan puana denmektedir.
-  LGS'deki derslerin kat sayılarını sağdaki tabloda görebilirsiniz.



# LGS HAKKINDA BİLGİLER



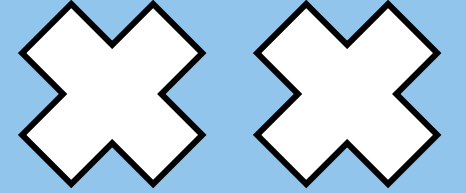
LGS'de sadece 8. sınıf konularından sorular çıkmaktadır.

3 YANLIŞ 1 DOĞRUYU  
GÖTÜRMEKTEDİR.

Çoktan seçmeli test olarak uygulanmaktadır.





# LGS HAKKINDA BİLGİLER

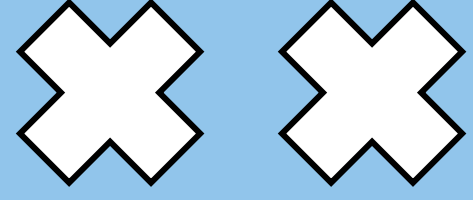


LGS'de sadece 8. sınıf konularından sorular çıkmaktadır.

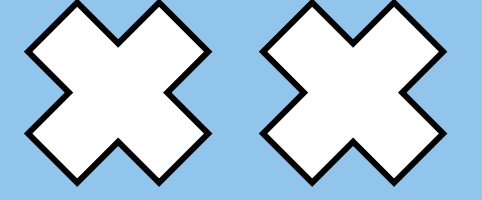
Sınava katılım **GÖNÜLLÜLÜK** esasına dayalıdır.

-  Sınav çoktan seçmeli test olarak uygulanmaktadır.
-  A-B-C-D olmak üzere 4 şıktan oluşmaktadır.





# TERCİH İŞLEMLERİ



**MERKEZİ  
YERLEŐTİRME**

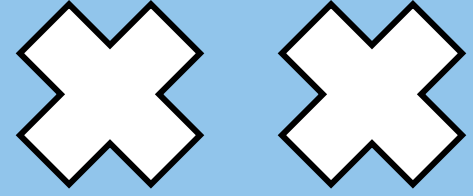


**YEREL  
YERLEŐTİRME**

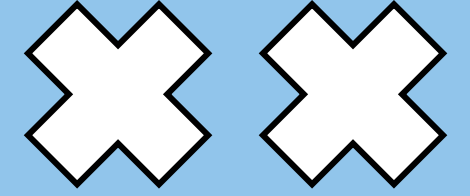


**PANSİYOLU  
OKULLAR**





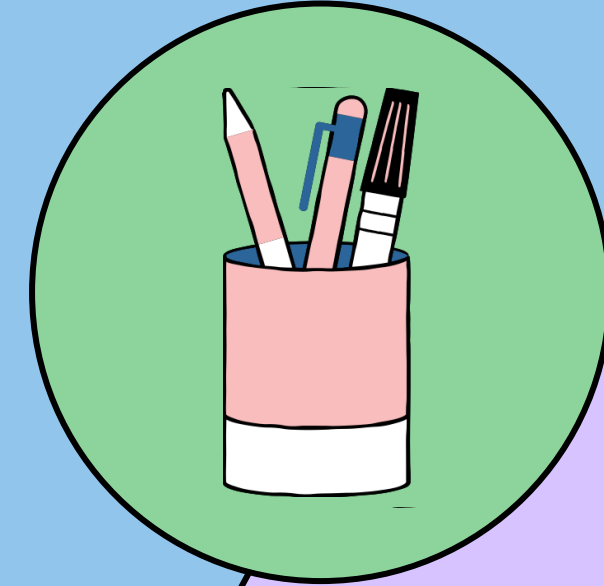
# YEREL YERLEŐTİRME



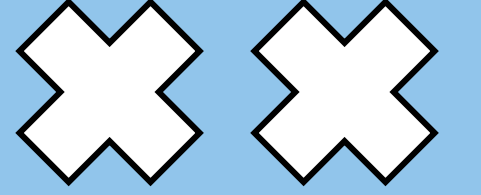
Ortaöğretim başarı puanına (OBP) göre öğrencilerin tercih yaptıkları bölümdür.

Pansiyonlu okullar hariç 5 tercih hakkı bulunmaktadır.

*Yerel yerleőtirme tercihi yapmak zorunlu olup, tercih yapmayan öğrencilere diğer tercih ekranları açılmayacaktır.*



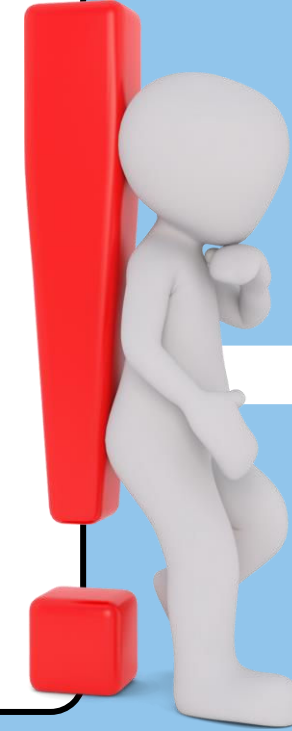
# MERKEZİ YERLEŐTİRME

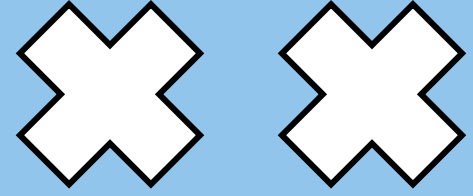


Öğrencilerin LGS sonuçlarına göre tercih yaptıkları bölümdür.

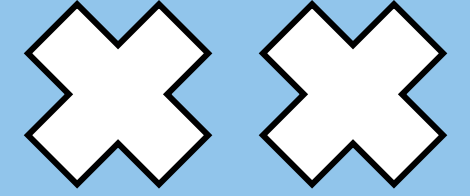
**Sınavla alan  
10 OKUL  
tercih edilebilir.**

Herhangi bir okula yerleşememesi durumunda; sınavsız öğrenci alan (yerel yerleştirme) okul tercihlerine göre yerleştirme işlemleri yapılır.






# PANSİYONLU OKULLAR



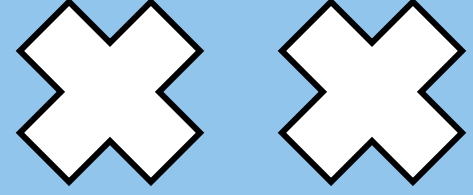
 Pansiyonlu okul tercihleri yapılırken ikametgah bölgesinden seçme zorunluluğu yoktur.

 Toplamda yerel yerleştirme tercihleri haricinde 5 tercih yapılabilmektedir.

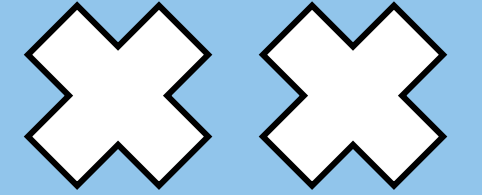



Pansiyonlu okul tercihleri yapılırken hangi öğrenci grubuna ait pansiyon olduğuna dikkat edilmedilir.






# YETENEK SINAVIYLA ÖĞRENCİ ALAN OKUL TERCİHLERİ



 Yetenek sınavı ile öğrenci alan okullara başvurular e-okul üzerinden yapılmaktadır.

 Okullar sıralamayı Yetenek Sınavınının %70'ini ve Öğretim Başarı Puanınının %30'unu baz alarak oluşturmaktadır.

 Spor yalnız beden kabiliyetinin bir üstünlüğü sayılmaz. İdrak ve ahlâk da bu işe yardım eder. Zekâ ve kavrayışı kısa olan kuvvetliler , zekâ kavrayışı yerinde olan daha az kuvvetlilerle başa çıkamazlar. Ben Sporcunun zeki ,çevik aynı zamanda ahlâklısını severim.

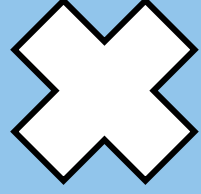
Mustafa Kemal Atatürk 

## **HATIRLATMA**

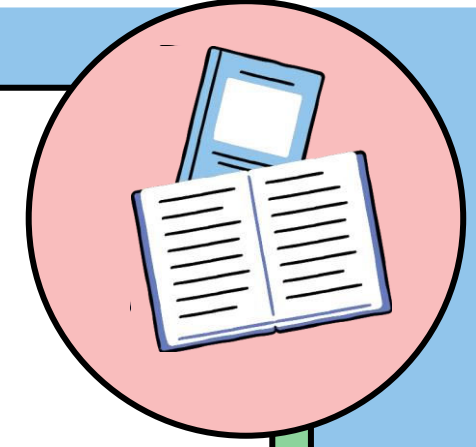
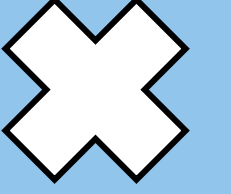
Başvuru yaparken en fazla 2 okul türü ve o okul türünden en fazla 1 okula başvuru yapabiliriz.

(Yıldan yıla tercih sayıları değişiklik gösterebilir)

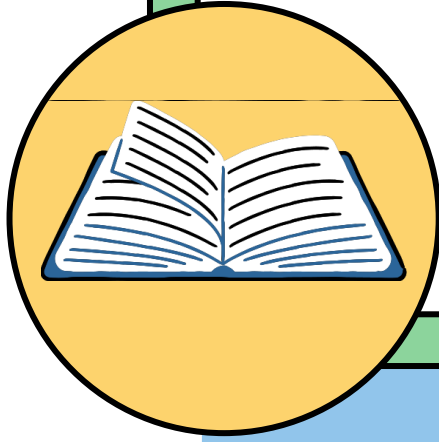




[www.terapotikakademi.com](http://www.terapotikakademi.com)



**Dinlediğiniz için teşekkür ederim.**



Sunumumuz burada sona ermiştir.

